



路易波士提取物

路易波士是来自南非塞德堡山地区的独特茶叶，享有100多年的历史。它天然不含咖啡因，单宁含量低，不含草酸，富含类黄酮和抗氧化剂，是青年和老年人的理想饮料。它具有舒缓中枢神经作用，可以抗痉挛并且有助于缓解过敏反应。路易波士茶传统上是作为热饮或冷饮的，但现在它有了越来越多的新用法。

路易波士有限公司为您提供广泛的路易波士产品和新的路易波士茶提取物。这些提取物为创造新的产品、配方提供了无穷无尽的机会，甚至能为现有的系列产品添加新的味道。我们产品中的提取物可广泛应用于食品、饮料和化妆品行业。

我们灵活的流程使我们能够根据客户的规格开发定制路易波士提取物，并且可以与客户合作完成产品开发。我们是一个通过认证的有机制造商（欧盟，NOP，JAS），产品也通过了公平贸易，UTZ，雨林联盟，犹太和清真等认证。我们的设备也通过了HACCP认证。

路易波士提取物的保质期为36个月。

我们会将数量为2.5公斤或者18公斤的提取物装在一个双层透明食品级塑料袋（60微米）内，最后装入瓦楞纸板箱。



产品名称

产品综述

认证

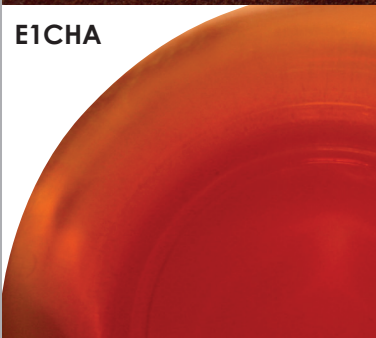
可溶性

推荐使用方法

用量

应用

E1CHA
路易波士
热水
易溶
提取物



E1CHA 是一种热水可溶的路易波士提取物，含有至少 26% 的多酚包括在路易波士中发现的完全酚类化合物。它由 100% 路易波士组成，不含添加剂、防腐剂或着色剂。

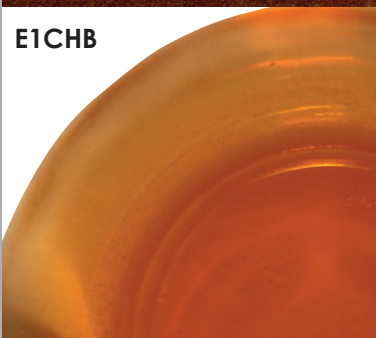
- 欧盟有机
- NOP 有机
- 有机
- 认证 ***
- 雨林联盟 ***
- 公平贸易认证 ***
- 犹太
- 清真

该产品是 100% 溶于 80°C 的水。

2 克/升

用于化妆品、热饮料（如印度奶茶混合物，速溶卡布奇诺混合物等）和食品，例如糖果和谷物，以及营养补充剂。

E1CHB
路易波士和
麦芽糊精
热水
易溶
混合产品



该产品是一种混合了路易波士提取物以及麦芽糊精的一款真正的速溶茶。它是热水可溶的，可以作为成品使用。

- 欧盟有机
- NOP 有机
- 有机
- 认证
- 雨林联盟
- 公平贸易认证
- 犹太
- 清真

该产品是 100% 溶于 80°C 的水。

4-6 克/升

作为一个真正的速溶路易波士茶产品，通常配或不配牛奶和糖都是可以的。茶的浓度取决于冲泡时放多少茶粉。



产品名称

产品综述

认证

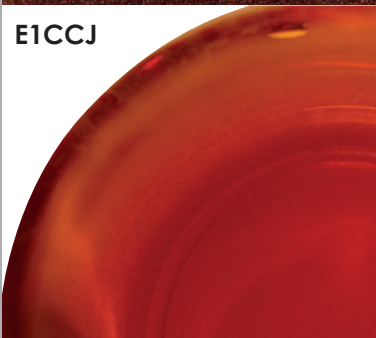
可溶性

推荐使用方法

用量

应用

E1CCJ
路易波士
冷水 易溶
提取物 02



E1CCJ产品是由可溶于冷水的路易波士茶组成的，它含有至少24%的多酚，当茶粉溶解时会会有一个非常有吸引力的栗子红棕色色调。

- 欧盟有机
- NOP有机
- JAS有机
- UTZ认证***
- 雨林联盟***
- 公平贸易认证***
- 犹太
- 清真

该产品是100%溶于20°C的水。当以2克/升溶解时，NTU值一般<80。

2克/升

该产品非常适用于制作冰茶/RTD产品，特别是在酸性不太强的环境中，且不需要100%澄清度。该产品也可用于乳制品等。

E1CCL
路易波士
冷水 易溶
提取物 01
酸稳定性



E1CCL是一种酸性稳定的冷水溶性产品。该产品比冷饮中的E1CCJ更稳定，特别是在低pH值的配方中。由于它提供了很好的稳定性，所以它是PET包装的首选。

- 欧盟有机
- NOP有机
- JAS有机
- UTZ认证
- 雨林联盟
- 公平贸易认证
- 犹太
- 清真

该产品是100%溶于20°C的水。当以2克/升溶解时，NTU值<30。

2克/升 0

适用于任何低pH值配方产品，如澄清度要求很高的酸性冷饮。作为含有酸化剂的速溶（冰）茶预混合物中的干成分。



产品名称

产品综述

认证

可溶性

推荐使用方法

用量

应用

E2CCJ
路易波士
绿茶冷水
易溶
提取物02



这种提取物是由未发酵的路易波士绿茶组成。
一般来说，在路易波士绿茶中其独特的抗氧化剂含量高于发酵的路易波士，并且含有至少30%的多酚。
E2CCJ由路易波士绿茶的冷水可溶部分组成，溶解时会呈现非常有吸引力的浅橙色。

- 欧盟有机
- NOP有机
- JAS有机
- UTZ认证***
- 雨林联盟***
- 公平贸易认证***
- 犹太
- 清真

该产品是100%溶于20°C的水。当以2克/升溶解时,NTU值<80。

2克/升

可以用于冰茶/ RTD产品，特别是在一个不过于酸的环境下。在用于需要路易波士绿茶独特抗氧化剂的产品中非常理想，如化妆品，食品，奶制品和食品营养补充剂等。

E2CCL
路易波士
绿茶冷水
易溶
提取物 01
酸稳定性



E2CCL是一种酸性稳定的冷水溶性提取物。在冷藏饮料产品应用中该产品比E2CCJ更稳定，特别是在低pH值环境下。当E2CCL溶解时颜色比E2CCJ要淡一些，但因为它更加稳定，所以是PET包装的首选。

- 欧盟有机
- NOP有机
- JAS有机
- UTZ认证
- 雨林联盟
- 公平贸易认证
- 犹太
- 清真

该产品是100%溶于20°C的水。当以2克/升溶解时，NTU值<30。

2克/升

在低pH值配方产品中效果很理想，例如对澄清度有很高要求的酸性冷饮。作为含有酸化剂的速溶(冰)茶预混物中的干成分。



产品名称

产品综述

认证

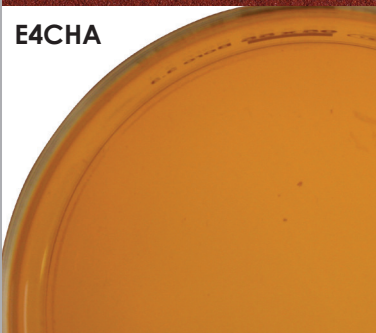
可溶性

推荐使用方法

用量

应用

E4CHA
蜜树
热水
易溶
提取物



这种热水易溶提取物是由蜜树组成的。它含有至少15%的多酚。它由100%蜜树组成，不含添加剂、防腐剂或着色剂。

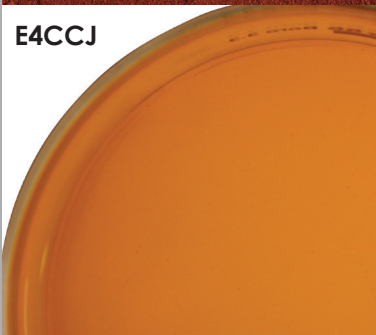
- 欧盟有机
- NOP有机
- JAS有机
- UTZ认证***
- 雨林联盟***
- 公平贸易认证***
- 犹太
- 清真

该产品是100%溶于80°C的水。

1.6 - 2克/升

用于化妆品、热饮料（如印度奶茶混合物，速溶卡布奇诺混合物等）和食品，例如如糖果和谷物，以及营养补充剂。它有一种独特的蜜树香气，富有果香，花香和蜜糖味。

E4CCJ
蜜树
冷水
易溶
提取物



这种冷水易溶提取物是由蜜树组成的。一般来说，在蜜树茶中其独特的抗氧化剂含量远远高于别的茶，并且含有至少15%的多酚。当E4CCJ茶粉溶解时会有一个非常有吸引力的浅棕色色调。它由100%蜜树组成，不含添加剂、防腐剂或着色剂。

- 欧盟有机
- NOP有机
- JAS有机
- UTZ认证
- 雨林联盟
- 公平贸易认证
- 犹太
- 清真

该产品是100%溶于20°C的水。当以2克/升溶解时，NTU值< 80。

1.6 - 2克/升

可以用于冰茶 / RTD产品，特别是在一个不酸的环境下。在用于需要蜜树茶独特的抗氧化剂和风味的产品中非常理想，如化妆品，食品，奶制品和食品营养补充剂等。



产品名称

产品综述

认证

可溶性

推荐使用方法

用量

应用

E1CAO
路易波士
香气

E1CAO



这种独特的产品由天然发酵的路易波士 (**FTNF) 的挥发性芳香化合物组成。
它不含溶剂和防腐剂。它是一种天然的香气, 所以也可以根据规格用于有机产品。

- 欧盟有机
- NOP有机
- JAS有机
- UTZ认证
- 雨林联盟
- 公平贸易认证
- 犹太
- 清真

基于清水的液体

1/1000

这是一款在配方上提高路易波士香味的理想产品, 它能够给已经溶解的路易波士提取物反加头香。

* NTU = 浊度单位

** FTNF = 来自命名的水果

*** 认证取决于认证原材料的可用性. 认证产品不是库存产品, 应特别订购。

南非

Rooibos 有限公司
PO Box 64 Clanwilliam 8135
电话: +27 27 482 2155
传真: +27 27 482 1844
电子邮件: info@rooibosltd.co.za

斯里兰卡

Rooibos 斯里兰卡有限公司
电话: +94 11 215 7933
传真: +94 11 215 7933
手机: +94 77 381 5770
电子邮件: tharanga@rooibosltd.com

日本

Rooibos 日本营销有限公司
电话: +81 463 80 8877
传真: +81 463 80 8878
电子邮件: online@rooibosmj.com

美国

DMH Ingredients Inc.
电话: +847 362 9977
传真: +847 362 9988
电子邮件: custservice@dmhingredients.com
网站: www.dmhingredients.com

中国

Rooibos 中国有限公司
电话: +8613051895055
微信: kieranvz
电子邮件: kieran@rooibosltd.com



Certified by ZA-BIO-140
Non-EU Agriculture



Certified Organic
by ZA-BIO-140



APPROVED AS PART OF
THE HEART AND STROKE
FOUNDATION EATING PLAN



ROOIBOS
LIMITED

Preferred Supplier
SINCE 1954

